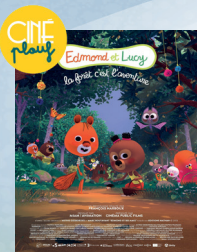


# Le cinéma pour les enfants

# MAI

**CINÉMA**  
LES BAINS DOUCHES

lesbainsdouches.cine-itinerant.org |  
4 rue Charles Contejean à Montbéliard



## EDMOND ET LUCY, LA FORÊT C'EST L'AVENTURE

de F. Narboux • **dès 3 ans**

45 min, France, animation

Edmond l'écureuil et Lucy l'oursonne vivent dans un châtaignier au cœur de la forêt. En famille et entre amis, ils jouent et grandissent dans une nature riche d'aventures. Quatre courts métrages.

Mer 6 à 10h30  
Sam 9 à 15h30  
Dim 17 à 10h30



## LE SECRET DU LOUP D'ÉTHIOPIE

de B. Deturche et A. Lesaffre

• **dès 7 ans**

1h, France, doc

Sur les hauts plateaux éthiopiens vit le canidé le plus rare au monde : le Loup d'Éthiopie. Ce prédateur adopte un comportement jamais filmé : il butine des fleurs !

Mer 13 à 14h  
Sam 16 à 15h15



LES PETITS EN TAILLE MAIS GRANDS EN CŒUR

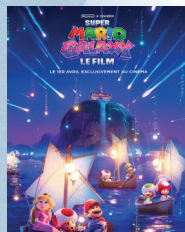
## ELFIE ET LES SUPER ELFKINS

de Münchow-Pohl • **dès 5 ans**

1h16, Allemagne, animation

Dans un monde secret, Elfie, une petite Elfkin, rêve d'aventures. Avec Bo, une mission l'attend : aider Mira, une petite fille humaine qui rêve d'avoir un animal de compagnie.

Sam 23 à 16h15  
Dim 24 à 10h30  
Mer 27 à 14h



## SUPER MARIO GALAXY

de A. Horvath et M. Jelenic

• **dès 8 ans**

45 min, France, animation

Mario, Luigi et Yoshi voyagent à travers les galaxies aux côtés de Rosalina pour arrêter Bowser Jr., dont la tentative de sauver son père menace l'équilibre de l'univers.

Ven 1 à 16h  
Sam 2 à 16h  
Dim 3 à 10h30



## LES CONTES DU POMMIER

de Collectif • **dès 6 ans**

1h10, Europe, animation

Trois enfants chez leur papa veuf s'improvisent conteurs pour combler le silence laissé par leur grand-mère disparue, et découvrent le pouvoir de l'imagination.

Mer 6 à 14h + Ciné goûter  
Dim 10 à 14h - Mer 13 à 10h30



## JEUNE POUSSE

de Collectif • **dès 3 ans**

33min, International, animation

S'élever, prendre sa place, faire entendre sa voix. Six courts métrages d'animation autour d'un enfant qui sémancipe : pingouins, petite souris, lynx gris et compagnie.

Mer 20 à 10h30  
+ Atelier scientifique  
Dim 31 à 10h30



## LA VIE DE CHÂTEAU : MON ENFANCE À VERSAILLES

de Madeleine-Perdrillat & H'limi • 2025 • **dès 7 ans**

1h18, France, animation

Violette, 8 ans, doit vivre chez son oncle Régis, agent d'entretien au château de Versailles. Un géant bourru, une petite fille têtue : dans les coulisses du Roi Soleil, ils vont s'apprivoiser.

Mer 27 à 10h30  
Sam 30 à 16h20